

林業及自然保育署宜蘭分署國有林產物通訊標售公告

發文日期：中華民國 112 年 11 月 13 日

發文字號：宜企字第 1121331182 號

一、標售內容：

編聯號碼	地點	處分面積 (公頃)	樹種	作業別	材種	立木材積 (m ³)	利用材積 (m ³)	押標金額 (元)	採運期限	附帶事項
112 宜標 2-1 號	南澳 南澳事業區第 15 林班	0.24	樟	小塊 狀 疏 伐	用材	2.282	2.282	貳仟 元	自 決 標 日 起 18 個 月	1. 第 1 次公告。 2. 不提供立木材 積明細。 3. 第 1 次開標， 有效標 1 家以上 即可開標。
			相思樹		用材	2.308	2.308			
			烏心石		用材	1.136	1.136			
			雜木		用材	8.034	8.034			
			合計			13.760	13.760			

上列標的物一經決標，買賣契約即屬成立，依國有林產物處分規則第二十八條規定，種類不符或搬出材積超過或短少，均不計增補外，其利益及危險，由得標人自行負擔。

二、收受投標文件、開標日期及地點：

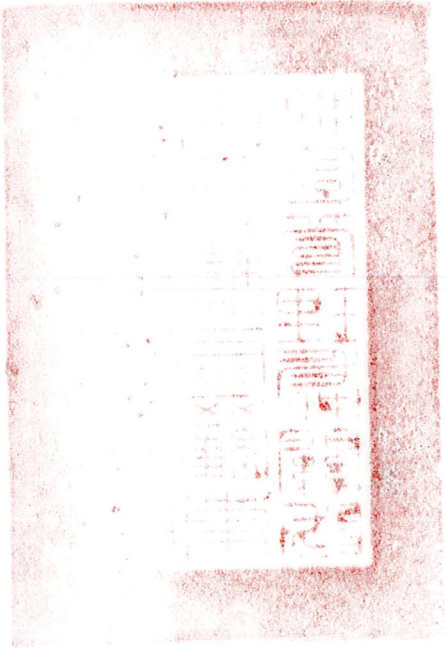
- (一) 收受投標文件場所之地址及截止日期：民國 112 年 11 月 28 日上午 9 時 0 分林業及自然保育署宜蘭分署收發室（地址：宜蘭縣羅東鎮中正北路 118 號）
- (二) 開標時間與開標地點：民國 112 年 11 月 28 日上午 9 時 30 分本分署 3 樓會議室開標。
- (三) 現場勘查：投標廠商請於 112 年 11 月 15 日上午 9 時 30 分前於本分署南澳工作站集合後，由工作站領勘（聯絡對口：蘇小姐，電話 03-9981060）。
- (四) 開標時間若因發生不可抗力之因素致公布停班停課（以機關所在地為主），開標作業順延至機關上班日辦理。

三、本案訂有履約保證金 2,000 元，詳見投標須知十五。

四、標售詳細內容、投標方法及其他有關事項，請上網詳閱公告附件：「林業及自然保育署宜蘭分署通訊標售國有林產物投標須知」、「國有林產物採運契約書稿」、「疏伐位置圖」。本公告已函送中華民國木材商業同業公會聯合會、各縣市木材商業同業公會、中華林產事業協會、中華造林事業協會、各林業生產合作社、林業及自然保育署各分署協助公告，公告附件並存置於本分署經營企劃科及各工作站備索，或可逕至以下網站查詢下載：

- (一) 農業部林業及自然保育署官方網站/訊息專區/林產處分(網址：<http://www.forest.gov.tw/auction>)
- (二) 林業及自然保育署宜蘭分署官方網站/訊息專區/公告/林產標售訊息(網址：<https://yilan.forest.gov.tw/>)。

分署長 蕭 崇 仁



分果身蕭