

2023 年度 林業及自然保育署 宜蘭分署 森林經營監測項目及結果摘要列表

監測評估範圍：林業及自然保育署 宜蘭分署轄區範圍

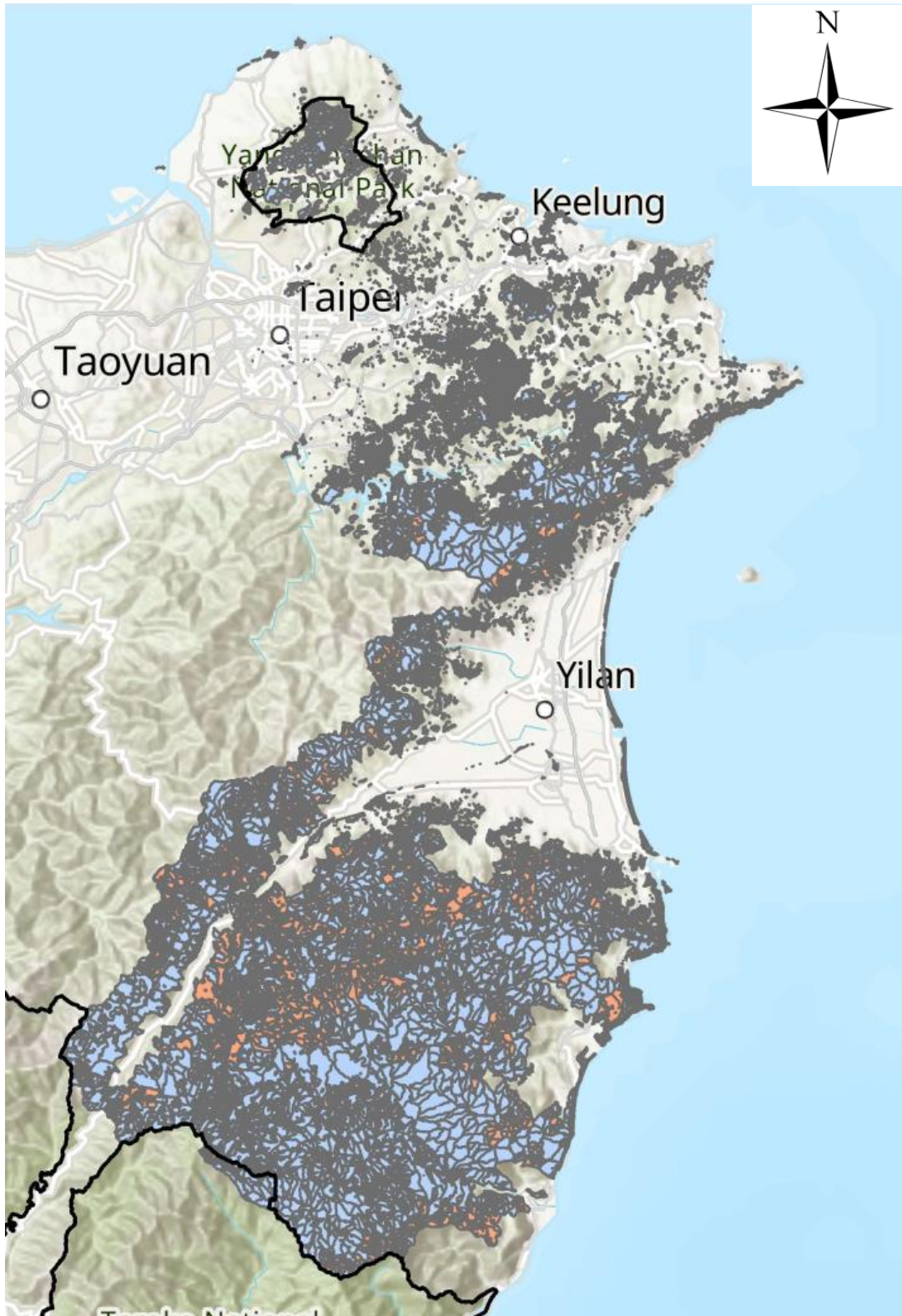
監測評估時間：2023 年 4 月 1 日~2024 年 2 月 29 日

| 監測類別            | 監測項目                    | 監測頻率          | 監測對象                       | 監測結果摘要  |
|-----------------|-------------------------|---------------|----------------------------|---|
| 社會監測            | 一般及原住民社區                | 作業進行時         | 受森林經營影響者                   | ◆ 本期間未有新伐採作業案件，造林及撫育作業也未接收到任何權益相關方之投訴。                                    |
|                 | 工安意外事件                  | 隨時            | 本機關人員                      | ◆ 執行森林經營業務過程發生 6 件意外受傷事件，皆已妥善處理。  |
|                 |                         |               | 承包廠商                       | ◆ 無工安事件發生。  |
| 抱怨申訴事件          | 隨時                      | 受森林經營影響者      | ◆ 本年度未有抱怨事件發生。             |   |
| 環境監測            | 天然林恢復區域、保護區             | 變異點監測<br>深山特遣 | 區內天然林及天然林恢復區               | ◆ 未接到變異點通知、深山特遣無異常狀況發生。   |
|                 | 外來種監測                   | 發生時進行         | 小花蔓澤蘭                      | ◆ 經各工作站通報轄內狀況，未發現新增區域及擴散情況。   |
|                 |                         |               | 銀合歡                        | ◆ 經各工作站通報轄內狀況，未發現新增區域及擴散情況。   |
|                 |                         |               | 其他造林木                      | ◆ 用於造林之外來馴化種未有擴散或危害在地環境之情況。   |
|                 | 崩塌地                     | 有發生時監測        | 無人區                        | ◆ 林地內有崩塌情況發生，並已將各崩塌地予以標定識別，但發生崩塌的區域皆在深山中，為自然現象，不會對環境及社會造成危害，因此透過衛星影響持續監測。 |
|                 |                         | 持續監測          | 近有人區                       | ◆ 未有崩塌擴大情況發生。   |
|                 | 林地病蟲害防治                 | 森林護管          | 病蟲害                        | ◆ 未有發現嚴重病蟲害發生。  |
| 森林劣化            | 森林護管                    | 土壤肥力          | ◆ 本年度巡護過程中未發現嚴重土壤劣化情況發生    |   |
| 森林作業<br>監測      | 造林作業                    | 造林進行時         | 復育造林地                      | ◆ 和平林道、翠峰林道及濫墾地復育造林作業已完成，計 18.19 公頃。                                      |
|                 | 撫育作業                    | 撫育時進行         | 造林地                        | ◆ 本年度無撫育作業進行，包含修枝與除草，已完成，計 168.09 公頃。                                     |
|                 | 伐採作業<br>(2023/4~2024/2) | 伐採時進行         | 伐採作業                       | ◆ 本年度未執行伐採作業。   |
|                 |                         |               | 伐區道路                       | ◆ 伐區道路皆妥善維護。  |
|                 |                         |               | 伐區溪流                       | ◆ 未有臨近溪流之伐區。  |
|                 | 育苗作業                    | 育苗時進行         | 苗木株樹                       | ◆ 本年度已育苗 21.08 萬株苗木。  |
| 化學農藥及生物<br>制劑使用 | 使用時監測                   | 苗圃            | ◆ 預防性用藥使用。快得寧：49.052 Kg。   |   |
|                 |                         |               | ◆ 紅火蟻防治。百利普芬：2 Kg；芬普尼：2Kg。 |   |

|       |                          |                     |  |  |
|-------|--------------------------|---------------------|--|--|
|       |                          |                     | 造林地  | ◆ 無。   |
|       |                          |                     | 其他林區   | ◆ 無。   |
|       | 化學肥料使用                   | 使用時監測               | 苗圃   | ◆ 2023 年使用類有機肥「台肥有機特 1 號肥料」230.4 公斤，2024 年將不再使用。   |
|       |                          |                     | 造林地  | ◆ 無。   |
| 資源監測  | 林木生長、蓄積量監測               | 每五年一次               | 林木經營區  | ◆ 扣除天然恢復區域後，可收穫林地面積 33,763 公頃，年容許伐採量為 98,588 m <sup>3</sup> 經營計畫期間之 5 年容許伐採量為 492,940 m <sup>3</sup> 。       |
|       | 新植造林地存活率                 | 撫育作業驗收時監測           | 新植造林地  | ◆ 區內新植造林存活率皆符合規劃，已達到標準。  |
|       | 動、植物資源                   | 護管及森林作業時進行          | 轄區林地   | ◆ 本監測配合林地護管及作業前後之環境影響評估調查進行，相關資源請參考森林經營計畫書之動物資源及植物資源項目，若在巡護及作業前後之評估有發現其他未紀錄之物種，將再針對該區域擬訂監測方案。                |
| 林產品監測 | 伐採量監測<br>(2023/4~2024/2) | 伐採時進行               | 伐採量  | ◆ 和平林道作業現場： 0 m <sup>3</sup>   |
|       |                          |                     | 伐採量  | ◆ 翠峰林道作業現場： 0 m <sup>3</sup>   |
|       | 出入庫控管                    | 林產品進出入庫時進行          | 庫存量  | ◆ 南澳站貯木場： 0 m <sup>3</sup>   |
|       |                          |                     | 庫存量  | ◆ 北區樹木銀行貯木場-柳杉原木：1,193.989 m <sup>3</sup> 、紅檜原木：115.009 m <sup>3</sup> 、森氏櫟：25.52 m <sup>3</sup> (FSC™ 認證木材) |
| 銷售監測  | 銷售時進行                    | FSC 驗證木材銷售          | ◆ 柳杉原木：8.346 m <sup>3</sup> 、紅檜原木：4.824 m <sup>3</sup> 、森氏櫟：6.151 m <sup>3</sup> |  |
| 林地護管  | 侵佔/濫墾地                   | 森林護管                | 轄區林地   | ◆ 0.0123 公頃，已處置。   |
|       | 盜伐/竊取                    | 森林護管                | 轄區林地   | ◆ 43.1292 m <sup>3</sup>   |
|       | 道路沖蝕                     | 森林護管                | 轄區林地   | ◆ 未有道路沖蝕狀況發生。  |
| 高保護價值 | 區內各類高保護價值                | 發現變異點、森林巡護、權益相關方告知時 | 動植物、地景、生態系   | ◆ 本年度未接獲相關單位提供之變異點通知、權益相關方告知，護管過程亦無發現遭到破壞情況，高保護價值持續維護。   |
|       |                          |                     | 文化及社會相關  | ◆ 已識別的文化遺址位置也未有接受到遭到破壞的通知，高保護價值持續維護。   |
| 林地轉化  | 天然林變更                    | 隨時                  | 轄區林地   | ◆ 本期區內無天然林變更為人工林或非林地用者，轉化率為 0%。  |

製表日期：2024.3.1

# 宜蘭分署全區驗證範圍圖



0 5 10 20 30 40  
Kilometers

- 國家公園範圍
- 全區驗證範圍-人工林
- 全區驗證範圍-天然林及天然林恢復區