

# 農業部林業及自然保育署宜蘭分署 國有林林產物通訊標售公告

中華民國113年10月22日

宜企字第1131331080號

## 一、標售內容：

編聯號碼	放置地點	作業別	樹種 (FSC100%)	材種	利用材積(m <sup>3</sup> )	押標金額(元)	搬運期限	備註
113宜疏10-3號	林業保育署宜蘭分署樹木銀行貯木場	搬運	柳杉( <i>Cryptomeria japonica</i> )	大原木、中原木	138.427	2,000	自簽訂採運契約起30日內	明積量數含變 材積量以實 木係因有 細數換量將 動。標案樹種、 各材種規格以 場品質放置地 準成標交 時不受理 查。
			合計					



留用

上列各標案標的物一經決標，買賣契約即屬成立，種類不符或搬出材積超過或短少，均不計增補外，其利益及危險，由得標人自行負擔。

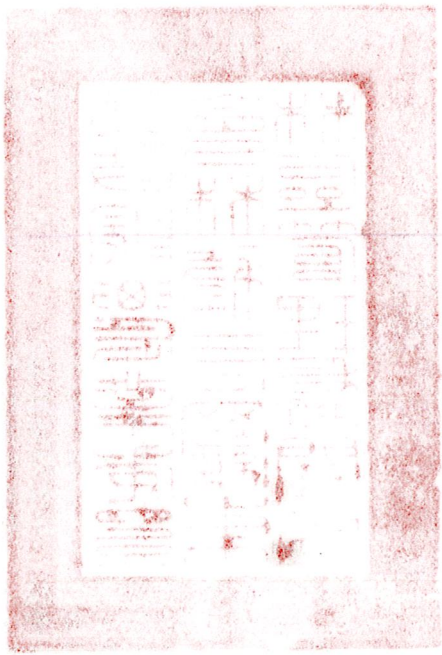
## 二、收受投標文件、開標日期及地點：

- (一)收受投標文件場所之地址：農業部林業及自然保育署宜蘭分署秘書室收文單位(宜蘭縣羅東鎮中正北路118號)。
- (二)收受投標文件之截止時間：**民國113年11月6日上午09時00分**。
- (三)開標時間及地點：**民國113年11月6日上午9時30分**於農業部林業及自然保育署宜蘭分署(宜蘭縣羅東鎮中正北路118號)3樓會議室。
- (四)開標時間因發生不可抗力之因素致公布停止上班(以機關所在地為主)，開標作業順延至次一上班日辦理。

三、標售詳細內容、投標方法及其他有關事項，請詳閱公告附件：「農業部林業及自然保育署宜蘭分署通訊標售國有林林產物投標須知」、「國有林林產物採運契約書稿及貯木場(含林產物堆疊)位置圖」。本公告暨附件已函送中華民國木材商業同業公會聯合會、各縣市木材商業同業公會、中華林產事業協會、中華造林事業協會、各林業生產合作社、農業部林業及自然保育署各分署協助公告，並存置於本分署經營企劃科及各工作站備索，或可逕至以下網站查詢下載：

- (一)農業部林業及自然保育署官方網站/訊息專區/林產標售公告  
(網址：<https://www.forest.gov.tw/auction>)
- (二)農業部林業及自然保育署宜蘭分署官方網站/訊息專區/公告/林產標售訊息  
(網址：<https://yilan.forest.gov.tw/>)。

# 分署長蕭崇仁



分卷書齋