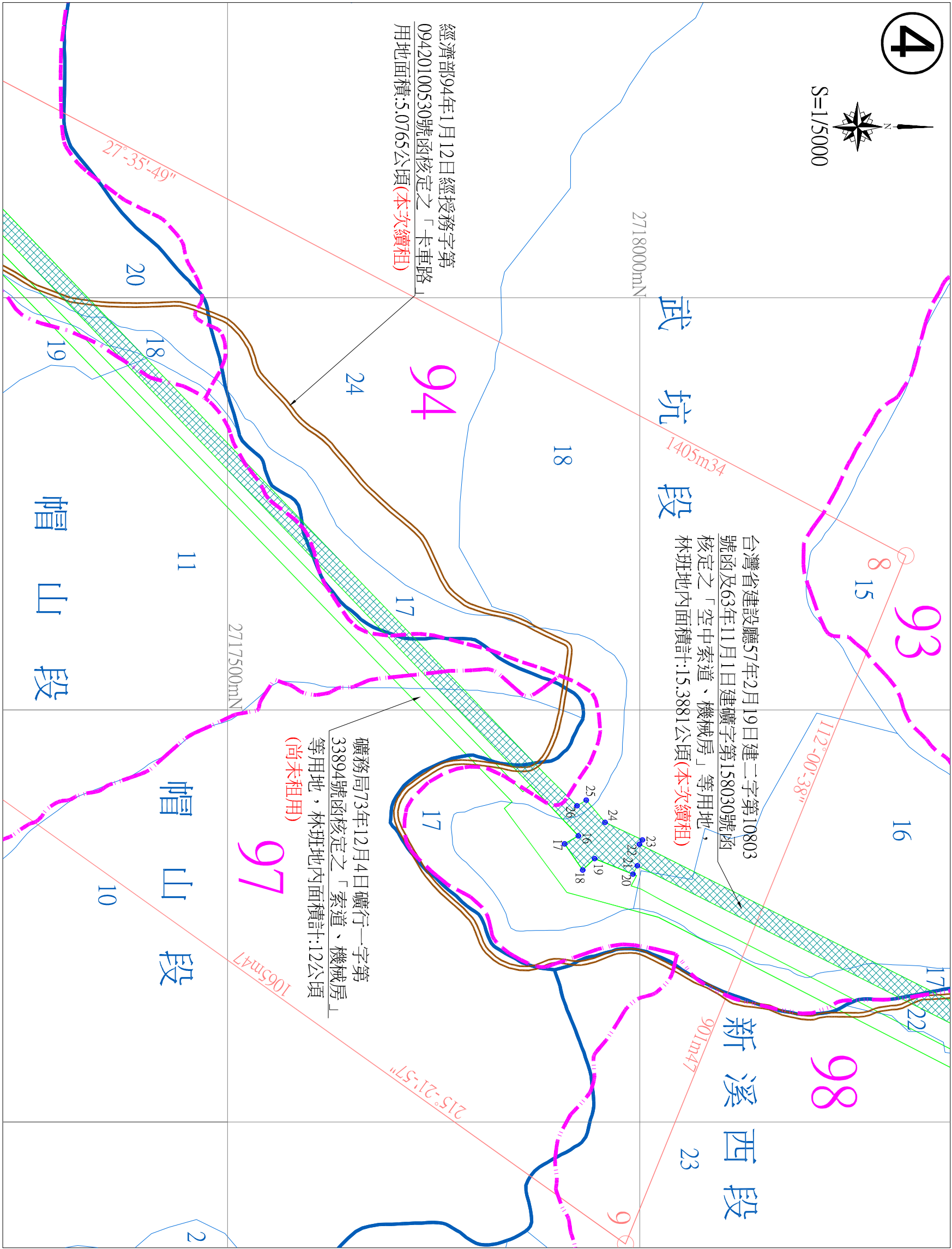
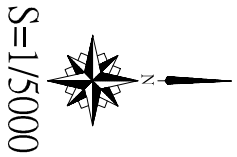


4



經濟部94年1月12日經授務字第  
09420100530號函核定之「卡車路」  
用地面積:5.0765公頃(本次續租)

台灣省建設廳57年2月19日建二字第10803  
號函及63年11月1日建礦字第158030號函  
核定之「空中索道、機械房」等用地，  
林班地內面積計:15.3881公頃(本次續租)

礦務局73年12月4日礦行一字第  
33894號函核定之「索道、機械房」  
等用地，林班地內面積計:12公頃  
(尚未租用)

索引圖

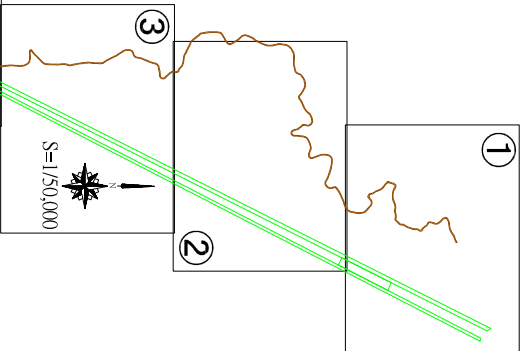


圖 例	
	本礦礦區境界線
	林班界
	地段境界線
	地籍界及地號
	用地界點
	二度分帶TWD97座標格
	其他已核定之礦業用地
	本次續租之卡車路用地(39.6393公頃者)
	本次續租空中索道、機械房等用地 (15.3881公頃者)

註：1.林班界係依據修正第二輪林班界數值檔(1091版本)套繪  
2.地籍界線係套繪國土測繪中心核發之電子地籍檔。

工程名稱 PROJECT	
礦業用地續租案	
圖名 DRAWING TITLE	續租礦業用地施工計畫位置 實測圖之④
比例尺 SCALE	1:5,000
日期 DATE	
圖號 NO.	110年08月
頁碼 PAGE	附圖1-5