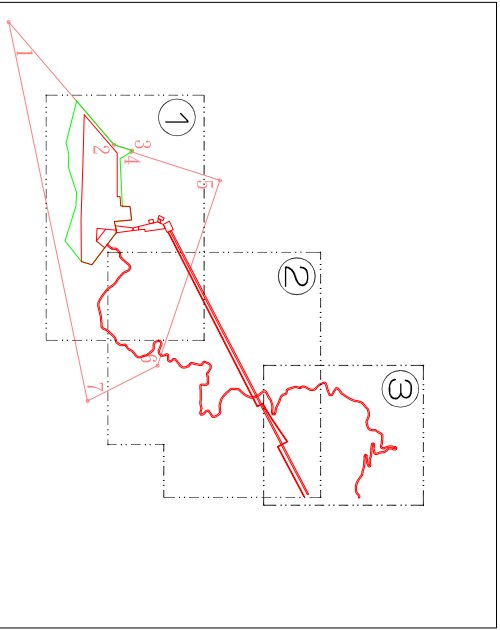


礦區與礦業用地關係圖



註：1.林班界係依據修正第二輪林班界數值檔(1091版本)套繪  
2.地籍界線係套繪國土測繪中心核發之電子地籍檔。

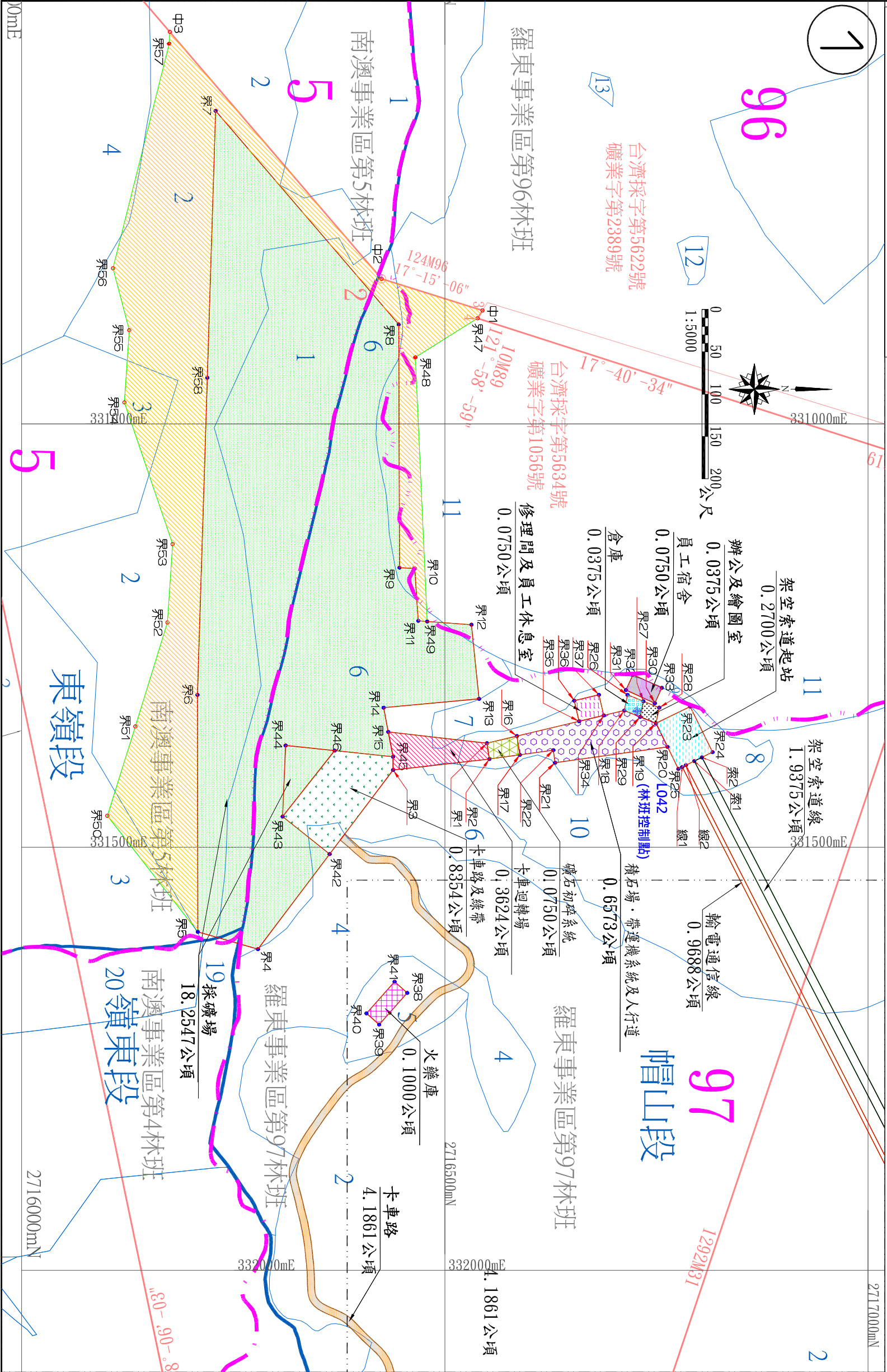


圖 例	
	基點
	礦區境界線
	林班界
	地籍界及地號
	界樁點
	現有道路
	二度分帶TWD97座標
承 租 用 地	
用 途	面積(公頃)
	採礦場 18.2547
	卡車迴轉場 0.3624
	火藥庫 0.1000
	礦石粗碎系統 0.0750
	架空索道線 1.9375
	輸電通信線 0.9688
	積石場及帶運機系統及人行道 0.6573
	辦公及繪圖室 0.0375
	修理間及員工休息室 0.0750
	倉庫 0.0375
	架空索道起始站 0.2700
	員工宿舍 0.0750
	卡車路及綠帶 0.8453
小計 23.6861	
	卡車路用地 4.1861
合計 27.8722	
	採礦場 9.4302

工程名稱 PROJECT	
申請續租礦業用地案 (說明資料)	
圖名 DRAWING TITLE	已核定暨申請續租礦業用地 界樁位置實測圖(總圖)
比例尺 SCALE	1:5,000
日期 DATE	110年08月
圖號 NO.	頁碼 PAGE
附圖1-2	6-2